

GOVERNANCE VAN AQUATHERMIE - PRAATPLAAT

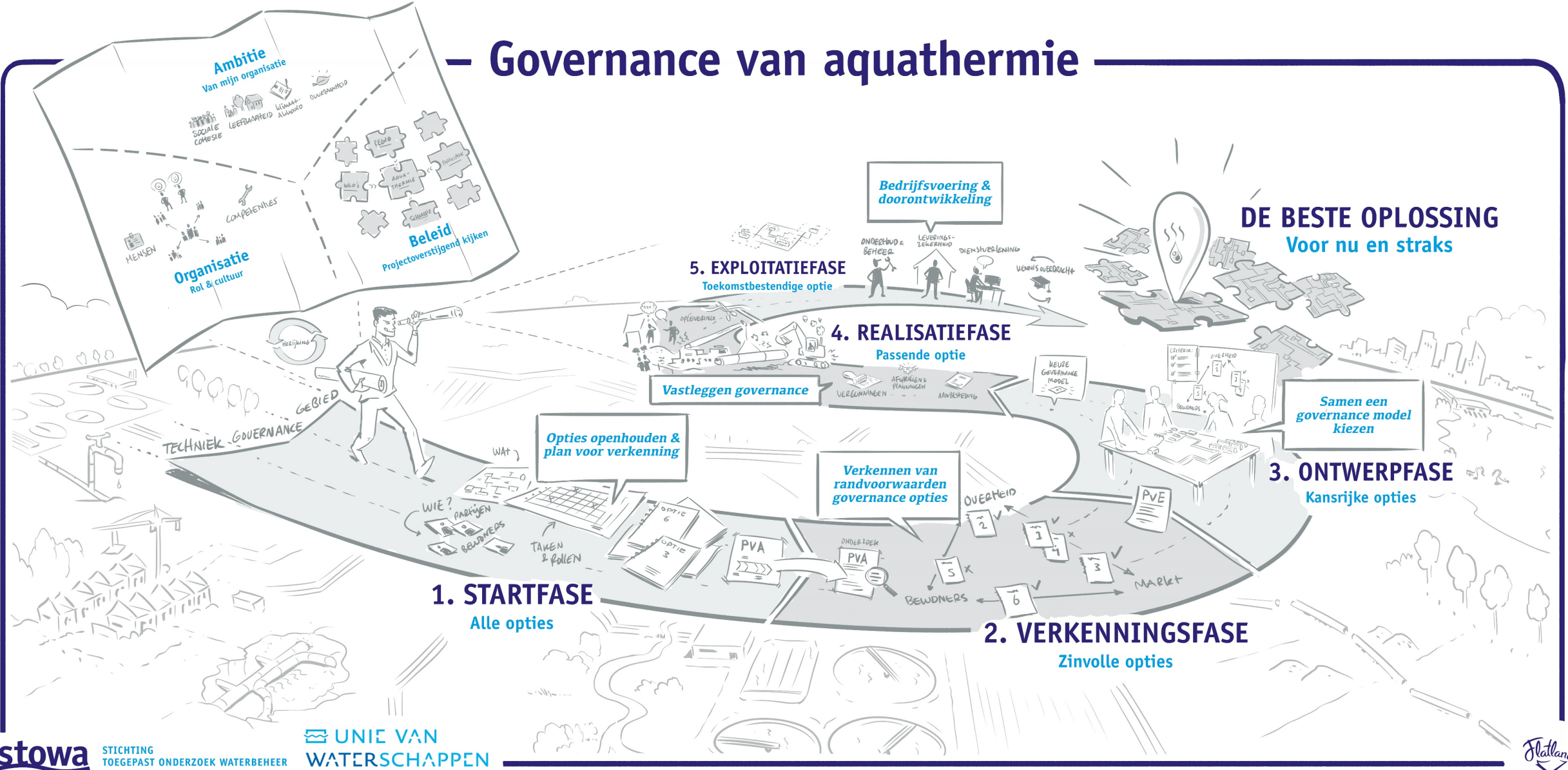
Inhoud

- [Praatplaat](#)
- Tips voor inkadering:
 - 1) [Ambitie](#)
 - 2) [Organisatie](#)
 - 3) [Projectoverstijgende kwesties](#)
- [Langetermijnperspectief](#)
- Tips voor projecten:
 - 1) [Startfase](#)
 - 2) [Verkenning](#)
 - 3) [Ontwerpfase](#)
 - 4) [Realisatiefase](#)
 - 5) [Exploitatiefase](#)
- [Colofon](#)

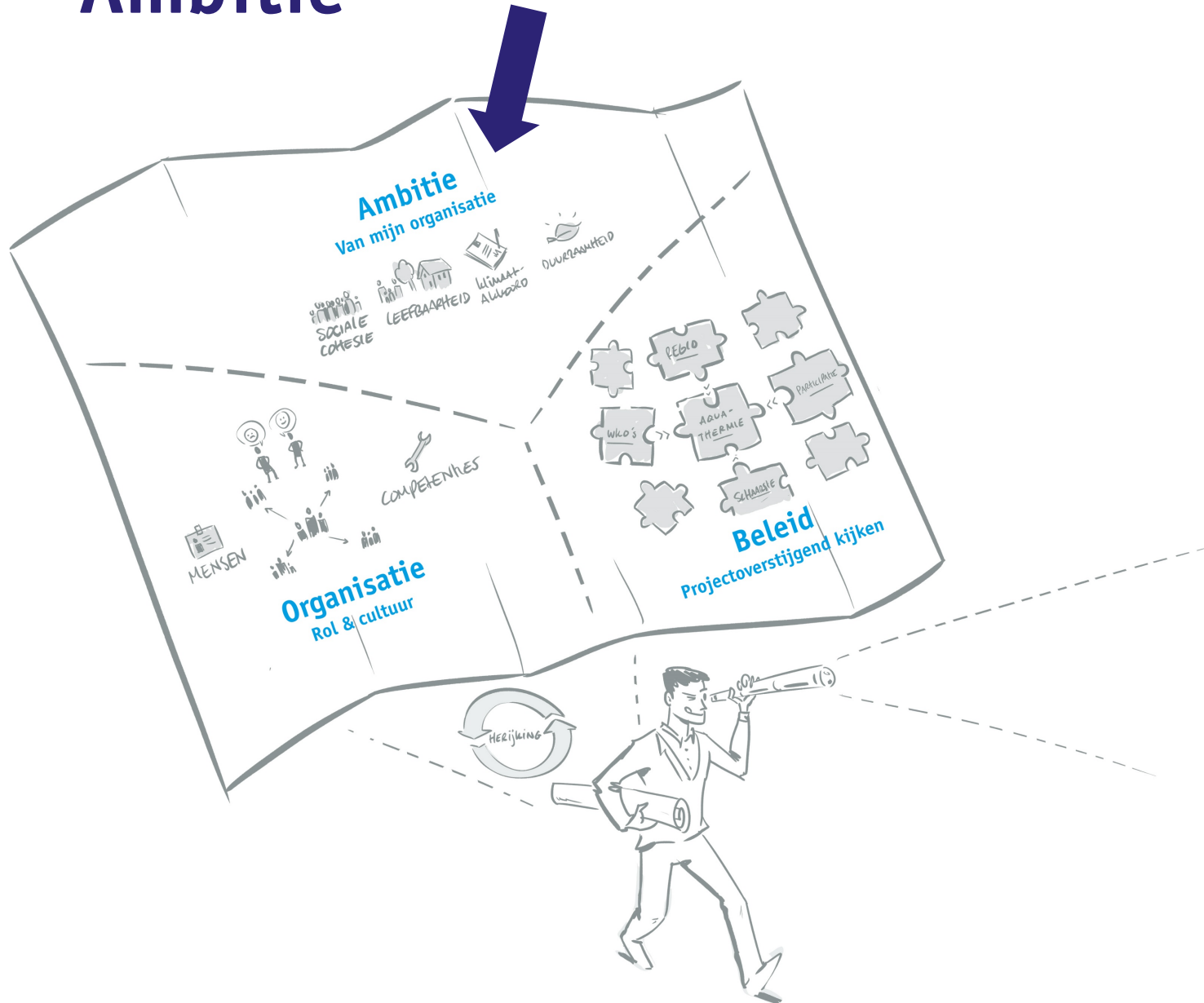
Aan aquathermie werken is pionieren; een ontdekkingsreis zonder pasklare antwoorden. Deze praatplaat helpt om tijdens deze ontdekkingsreis het gesprek aan te gaan over governance en op de juiste momenten de juiste stappen te zetten. De praatplaat biedt tips voor (1) de inkadering (ambitie, organisatie en beleid) van aquathermie, (2) de verschillende fases in een aquathermieproject en (3) het grotere geheel op langere termijn.

Deze drie onderdelen hangen samen. Aquathermieprojecten vragen een lange adem. Het is een dynamisch proces: elke projectfase kijkt vooruit naar volgende fasen en koppelt terug op vorige fasen en de inkadering.

– Governance van aquathermie



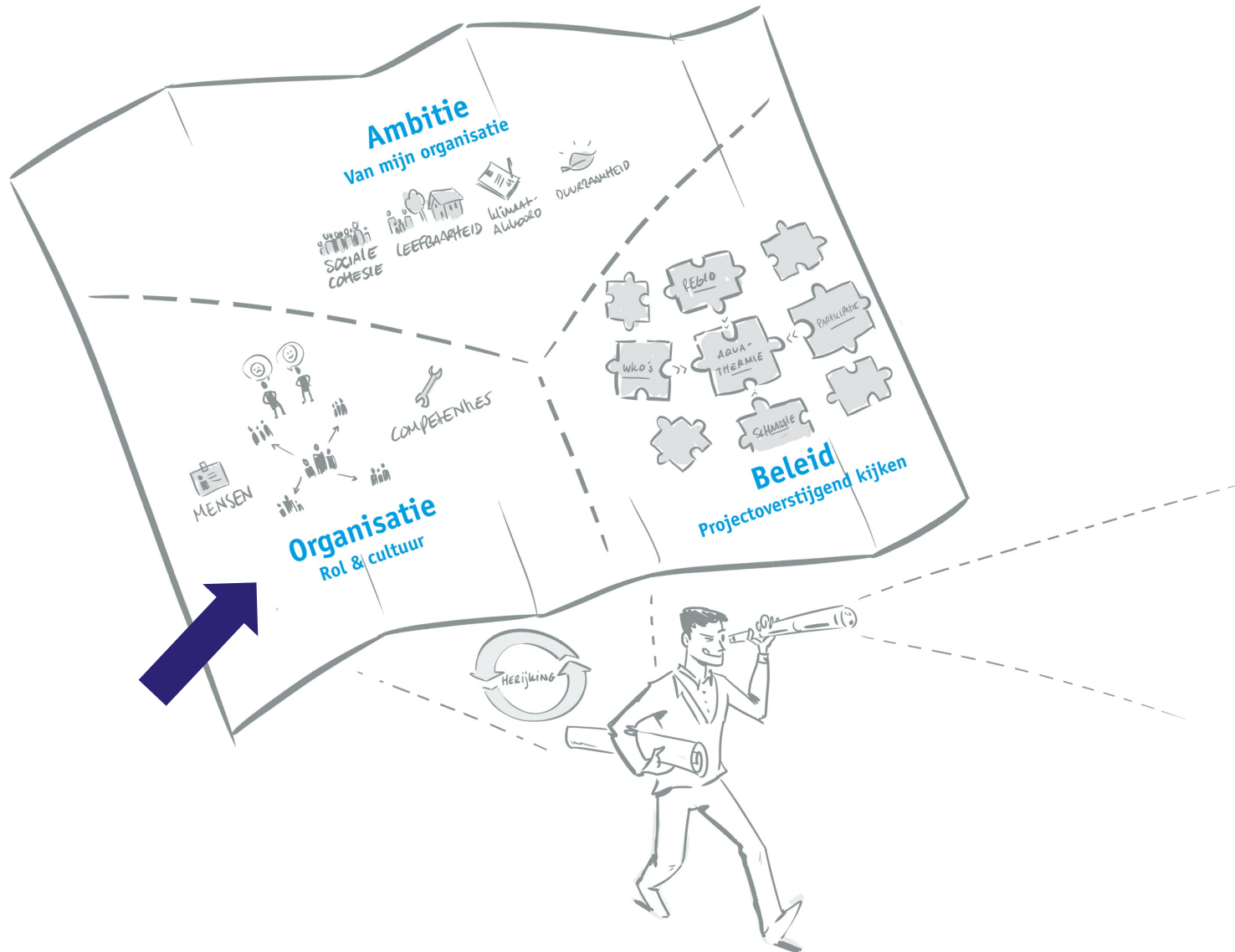
Ambitie



Een kader voor aquathermie start vanuit de ambities van de eigen organisatie.

1. Wat is de ambitie van politiek en bestuur voor aquathermie?
 - a) Welke maatschappelijke opgave is in het geding?
 - b) Wat is onze bijdrage aan deze opgave?
 - c) Hoe verhouden opgave en ambitie zich tot de kerntaken van onze organisatie?
 - d) Wat voor rol willen we nemen in aquathermie?
2. Periodieke herijking op basis van praktische projectervaring en (maatschappelijke) ontwikkelingen.

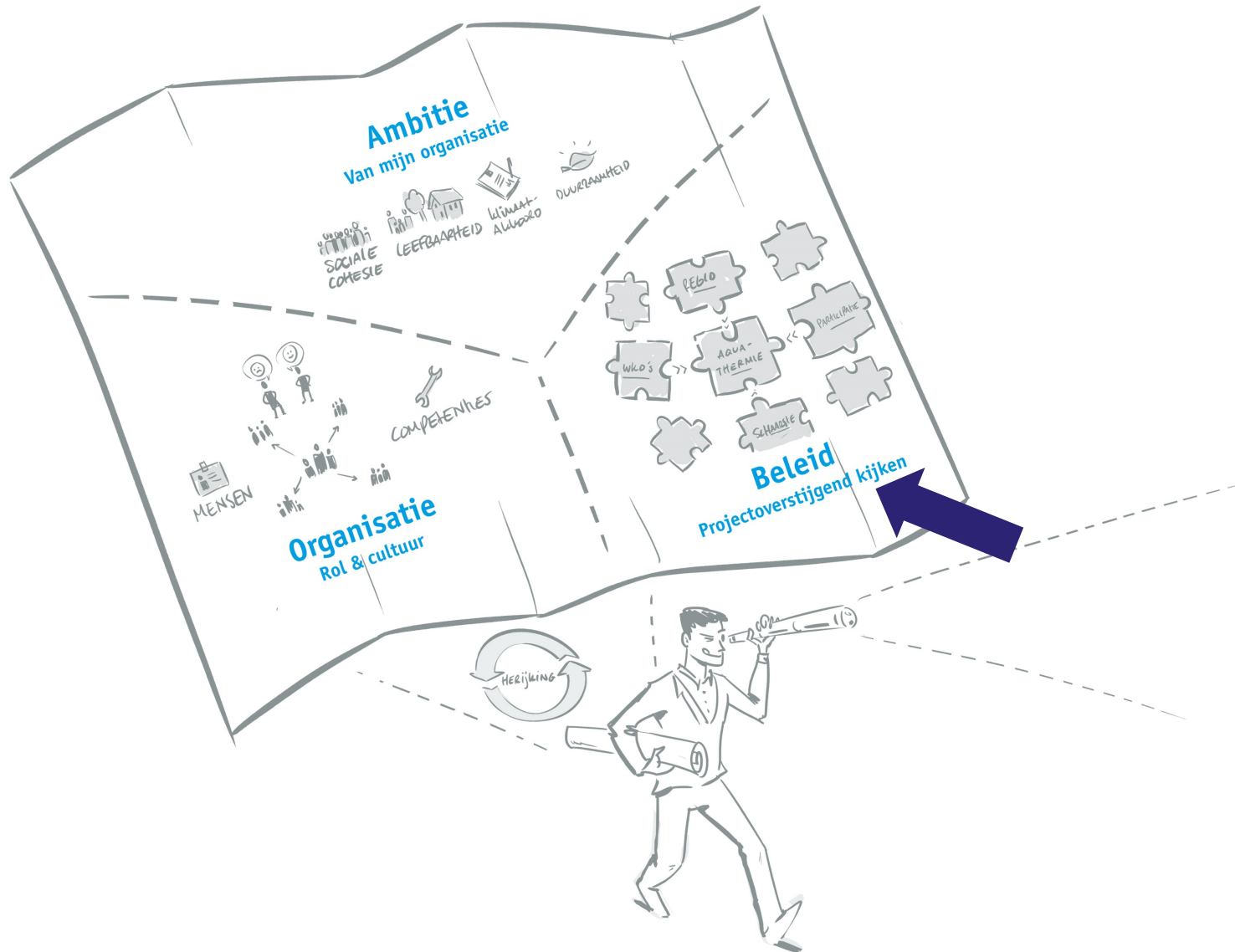
Organisatie



De ambitie en beoogde rol waarmaken, vraagt om naar de mogelijkheden van de eigen organisatie te kijken.

1. Is de organisatie uitgerust voor het uitvoeren van deze ambitie?
 - a) Past de ambitie binnen de organisatielcultuur?
 - b) Is helder wat de verantwoordelijkheden, rollen en taken zijn?
 - c) Zijn de benodigde middelen (financieel, mensen, kennis, competenties, assets) beschikbaar?

Projectoverstijgende kwesties

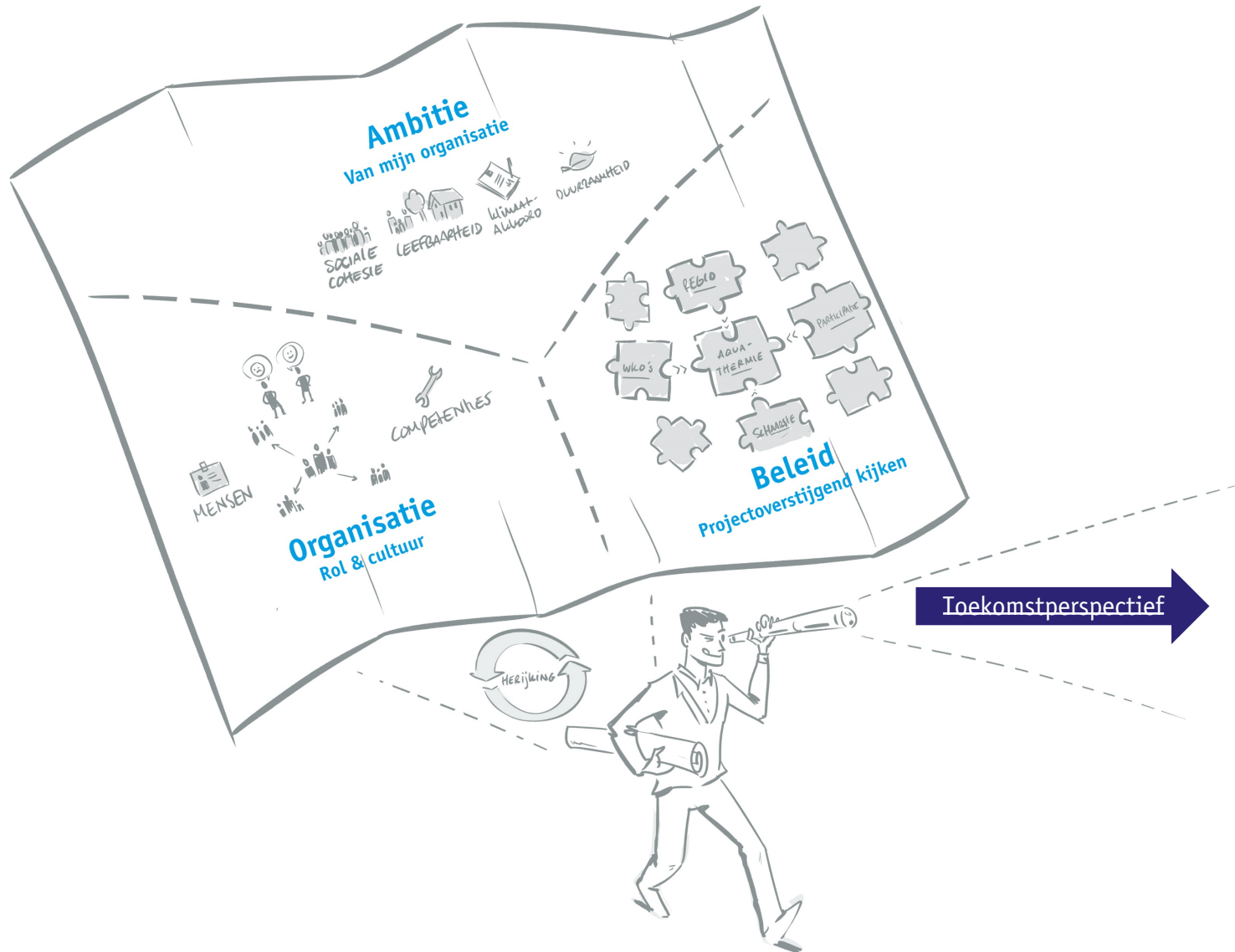


Beleid vormt ook dé plek om projectoverstijgende kwesties op te nemen. Zo hoeft niet ieder project zelf het wiel uit te vinden.

Voorbeelden:

- Kennis over vraag en aanbod
- Omgang met schaarste
- Meekoppelkansen
- Participatie en burgerinitiatief
- Besluitvormingsprocedures
- Generiek beleid voor ondergrondse infrastructuur
- Regionale afstemming
- Leren en innoveren

Langetermijnperspectief warmtevoorziening

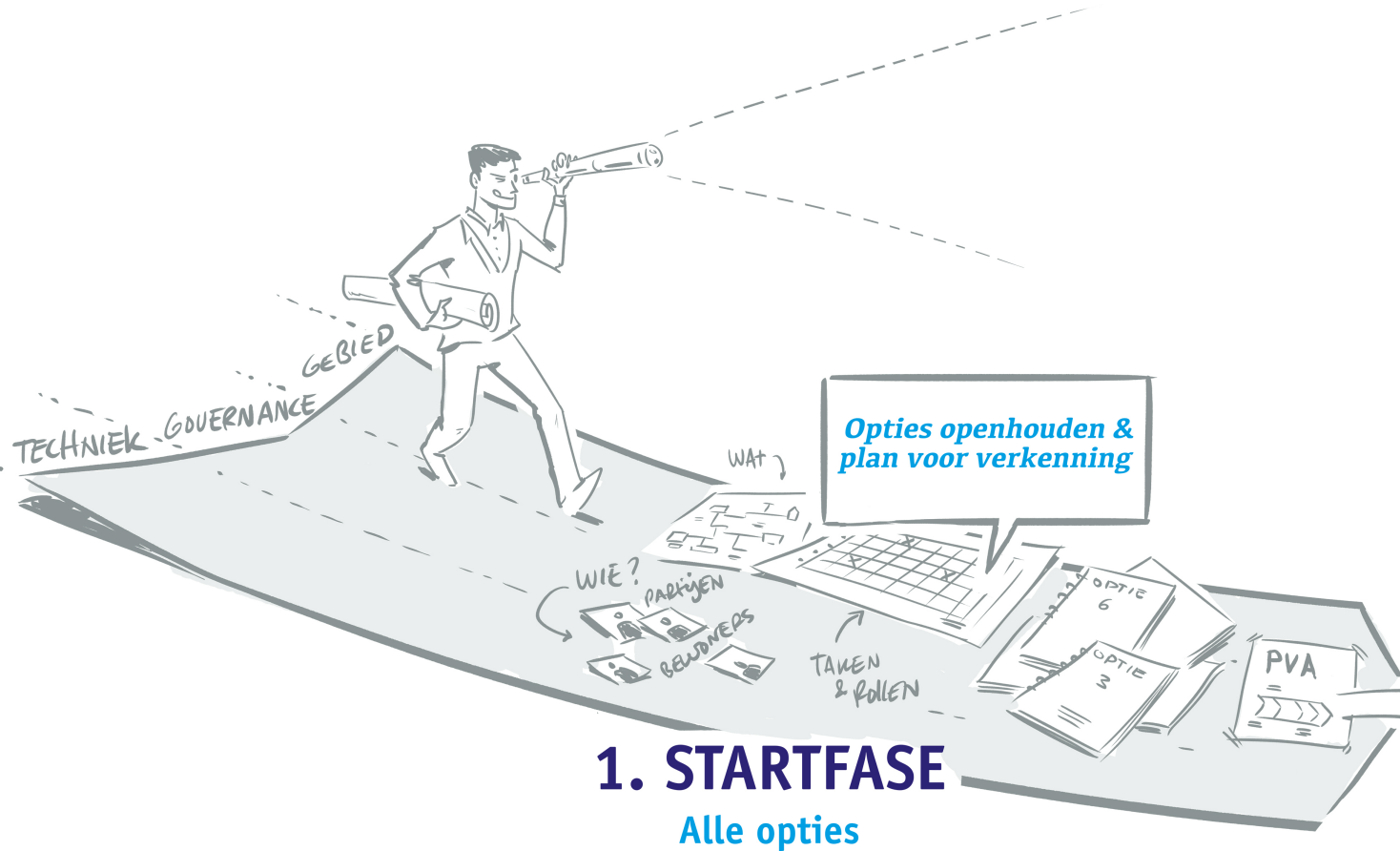


Hoe past een project in een groter lokaal of regionaal wens- of droombeeld van de warmtevoorziening en energietransitie?

Het kader geeft houvast voor toekomstige ontwikkelingen en geeft richting aan losse projecten. Projecten bepalen op hun beurt weer wat op lange termijn wel of niet kan. Het is een cyclisch proces: kaders stellen – in projecten uitproberen - leren.

Maak een toekomstverkenning voor de warmtevoorziening in 2050 met bijbehorende governance en kies een voorkeursrichting, die als kompas is te gebruiken bij de ontwikkeling van afzonderlijke projecten.

Startfase



In de startfase van een project is het cruciaal techniek, gebied en governance in samenhang te bekijken, en governance opties open te houden. Stel vanuit die gedachte een plan voor de verkenning op.

Werk toe naar een Plan van Aanpak (PvA) met daarin onder andere:

- Wie is trekker?
- Wie willen en kunnen er meedoen?
- Welke taken moeten worden uitgevoerd?
- Hoe werken we samen?
- Wat zijn wettelijke verplichtingen en mogelijkheden?
- Wat speelt er nog meer?
- Welke kennis en middelen kunnen we mobiliseren?
- Wat is lastig, riskant en onzeker?

Verkenningfase



De verkenningfase van een project brengt zinvolle governance opties in beeld.

Werk toe naar:

1. Randvoorwaarden voor governance opties. Baseer deze op de antwoorden op de vragen uit de startfase. Benut hierbij:
 - Krachtenveldanalyse
 - Governance modellen met voor- en nadelen
 - Mogelijke rol- en taakverdeling
 - Zicht op meekoppelkansen
 - Zicht op wettelijke verplichtingen
 - Zicht op financiering en risico's
2. Enkele zinvolle governance opties en samenwerkingsmodellen voor verdere uitwerking.
3. Vaststelling door alle betrokken partijen, bijvoorbeeld in een Programma van eisen (PvE).

Ontwerpfase



In de ontwerpfase van een project werken partijen toe naar een keuze van het governancemodel.

Werk toe naar:

1. Uitwerking van de governance opties met voor- en nadelen en hoe deze te benutten dan wel te compenseren.
2. Een gezamenlijke beoordeling van deze governance opties op:
 - Waardecreatie
 - Legitimiteit
 - Relaties
 - Gebied en techniek (o.a. passendheid en afbakening)
 - Middelen
 - Adaptiviteit
3. De keuze van een variant of combinatie van varianten (hybride). Leg deze bestuurlijk bij betrokken partijen vast.

Realisatiefase



Tijdens de realisatiefase van een project krijgt de gekozen governance optie daadwerkelijk vorm.

Werk toe naar:

1. Vastlegging van de governance in afspraken, aanbestedingen en contracten.
2. Voortzetting van de samenwerking in het bijzonder als het gaat om:
 - Aanbod aan bewoners voor aansluiting op het net
 - Vergunningen
 - Afstemming van de planningen van werken in de openbare ruimte
 - Informatie en participatie tijdens de werkzaamheden
 - Beperken van hinder tijdens aanleg
 - Toekomstbestendigheid

Exploitatiefase



5. EXPLOITATIEFASE

Toekomstbestendige optie

In de exploitatiefase van een project speelt zowel de dagelijkse uitvoering een rol als de toekomstbestendigheid van de governance.

Blijf samenwerken met daarin aandacht voor onder andere:

1. Verloopt gebruik (o.a. piekbelasting), beheer, onderhoud en dienstverlening conform afspraken?
2. Hoe kunnen we de governance en samenwerking toekomstbestendig maken en houden, bijvoorbeeld bij:
 - Doorontwikkeling van het warmtenet met nieuwe duurzame bronnen, nieuwe afnemers en initiatieven
 - Afloop van de contractperiode
 - Kennisoverdracht?

Toekomstperspectief



DE BESTE OPLOSSING
Voor nu en straks

Colofon

Dit onderzoek is uitgevoerd door GovernEUR en H2Ruimte, in opdracht van STOWA. De praatplaat is opgesteld door Flatland. Het onderzoeksrapport is te vinden op de website van STOWA.

Keer terug naar [praatplaat](#) of [inhoudsopgave](#)