

**stowa**

STICHTING  
**RIO  
NED**  
STAD · WATER · MENS

➔

## Beleidsanalyse Decentrale Sanitatie

Workshop  
22 maart 2022



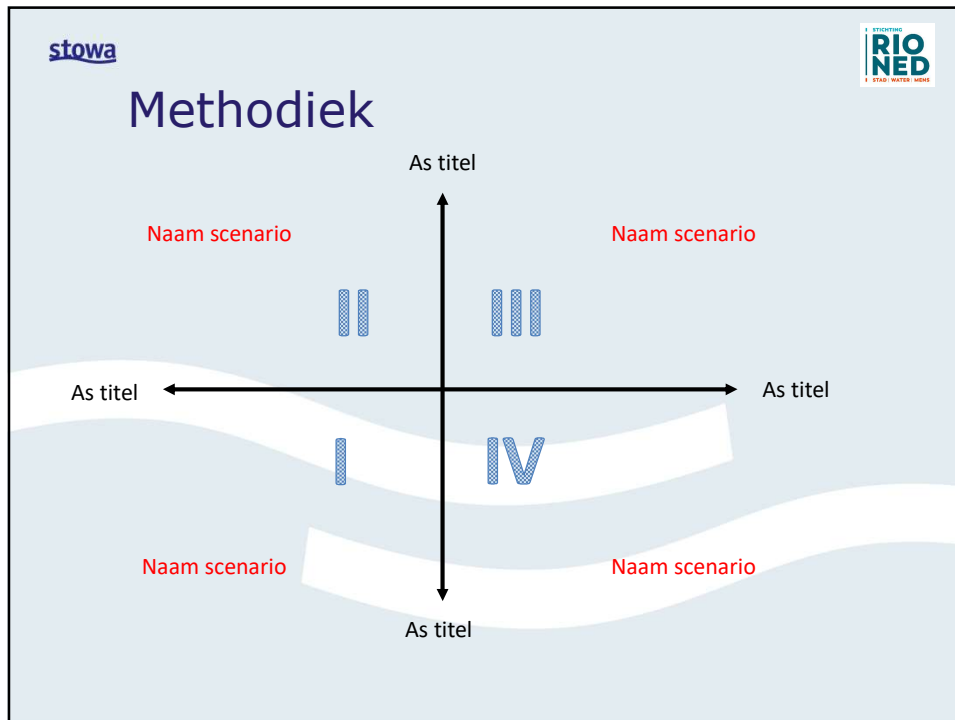
1

**stowa**

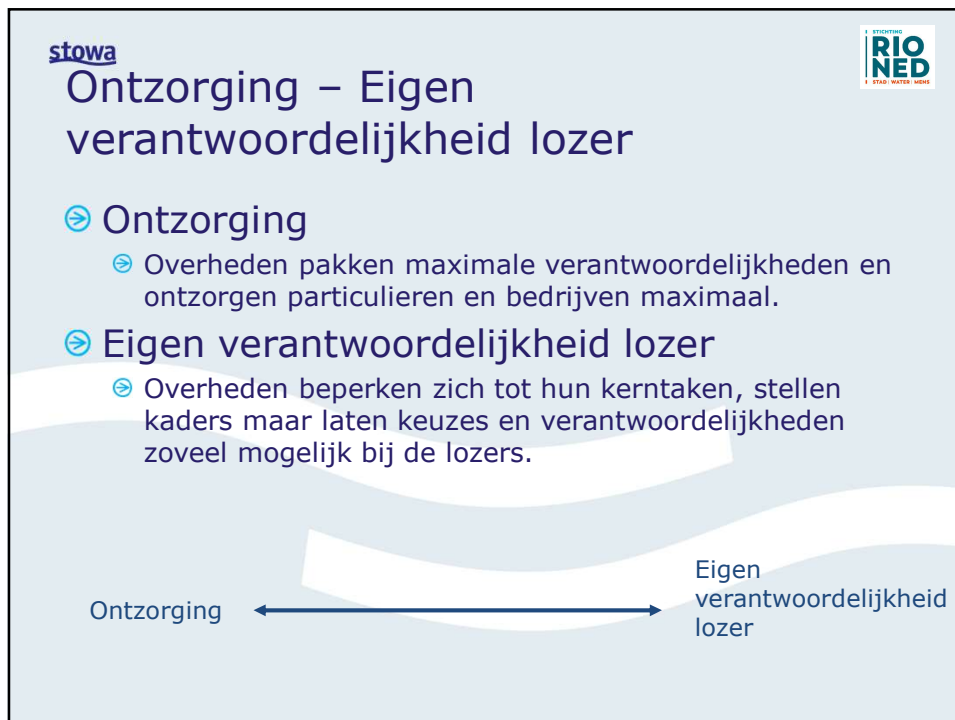
## Inkadering:

- ➔ Hoe gaan we om met afvalwater in het buitengebied?
- ➔ Welke rol kunnen en willen we daarin spelen?
- ➔ Wat betekenen die voor de kennisbehoefte bij ons en bij derden?

2



3



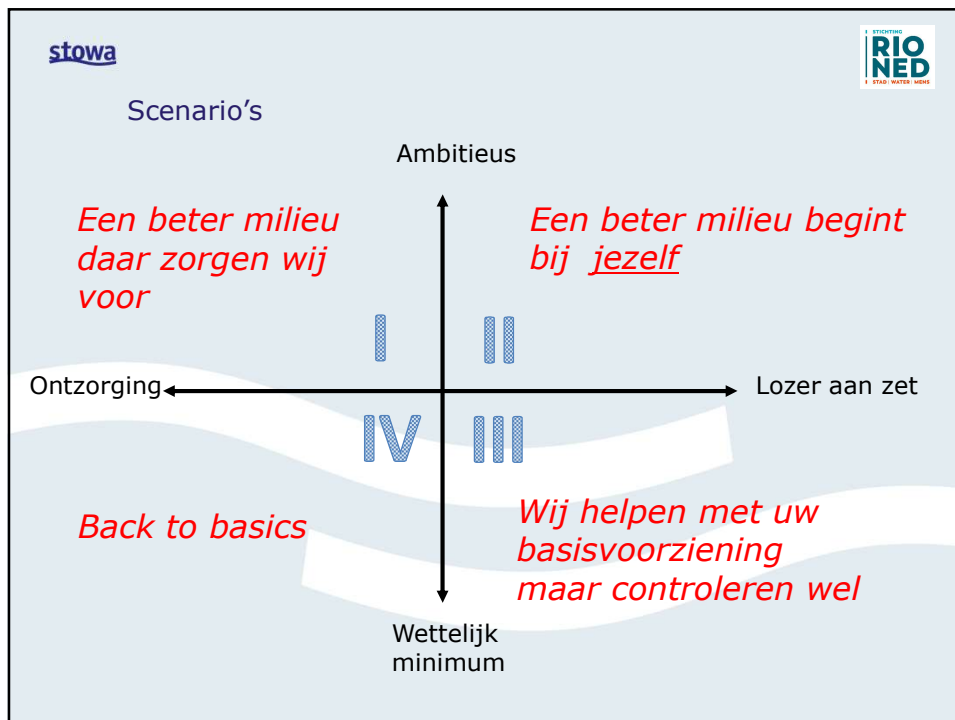
4

stowa STICHTING  
**RIO  
NED**  
STAD, WATER, INHOUD

## Ambitieuus – Wettelijk minimum

- ⇒ **Ambitieuus**
  - ⊕ Overheden anticiperen op ontwikkelingen, nemen bij besluitvorming relevante maatschappelijke thema's mee, streven naar zoveel mogelijk maatwerk.
- ⇒ **Wettelijk minimum**
  - ⊕ Doen wat we verplicht zijn om te doen, komen in actie als het nodig is.

5



6

## I: Een beter milieu daar zorgen wij voor

- **Kenmerken**

- Overheid is sterke speler; bepaalt spelregels en speelt het spel zelf
- Implementeert nieuwe technologie en speelt in op ontwikkelingen

- **Kennisbehoefte**

- Concentratie van kennis bij overheden
- Totaal concepten inzameling – transport – verwerking (methodiek ontwikkeling)
- Groeiprognose afvalwater buitengebied (voor optimale configuratie)
- Toetsbaarheid van duurzaamheidscriteria; veel kennis nodig over nieuwe thema's!
- Afwegingsmethodiek
- Hoe organiseer je toezicht en handhaving, met name samenwerking tussen overheden?

7

## II: Een beter milieu daar zorg jezelf voor

- **Kenmerken**

- De lozer kiest zo veel mogelijk zelf (waar zorgplicht niet van toepassing is), de overheid is ambitieus en bepaalt spelregels

- **Kennisbehoefte**

- Veel kennis nodig bij lozers, globale kennis bij overheden om kaders te stellen
- Wat wil de particulier eigenlijk?
- Keuzematrix (situatie – schaal – techniek – effect)
- Hoe leg je hogere ambities (duurzaamheid, nieuwe stoffen) vast in normen/doelstellingen en hoe regel je naleving?
- Groeiprognose afvalwater buitengebied (voor vaststellen som-effluentnorm)
- Certificering van systemen
- Wat doe je met toezicht en handhaving?

8

### III: Wij helpen maar controleren u wel

- **Kenmerken**

- De lozer kiest zo veel mogelijk zelf (waar zorgplicht niet van toepassing is) en overheid beperkt zich tot de basis en bepaalt spelregels

- **Kennisbehoefte**

- Veel kennis nodig bij lozers, huidige kennis bij overheden om kaders te stellen is voldoende
- Groeiprognose afvalwater buitengebied (voor vaststellen kaders)
- Keuzematrix (situatie – schaal – techniek – effect)
- Eisen stellen aan systemen (certificering) of aan effect?
- Geen (zeer beperkt) kennis nodig van nieuwe thema's als duurzaamheid

9

### IV: Back to basics

- **Kenmerken**

- Overheid is belangrijkste speler; bepaalt spelregels en speelt het spel zelf
- Laag ambitieniveau, weinig vernieuwing, standaardisatie en uniformiteit, handelen als het nodig is
- Geen keuzevrijheid, geen maatwerk, generieke effluent normen

- **Kennisbehoefte**

- Concentratie van kennis bij overheden
- Middelvoorschriften voor gestandaardiseerde situaties
- Certificering van systemen
- Geen (zeer beperkt) kennis nodig van nieuwe thema's als duurzaamheid
- Afwegingsmethodiek
- Hoe organiseer je toezicht en handhaving, met name samenwerking tussen overheden?

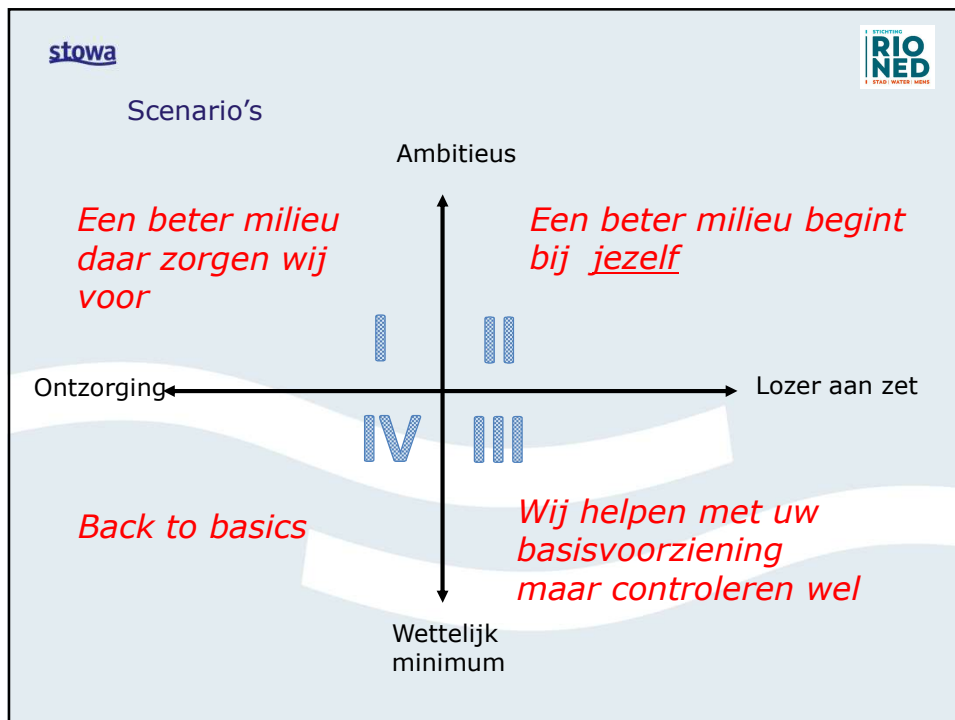
10

**stowa** **RIOD**  
STOWA WATER INHOUD

## Kennis nodig voor alle scenario's

- Gegevens van de fysieke omstandigheden (infrastructuur, bodem, water, kwetsbaarheid etc)
- Praktijkervaringen voorzieningen
- Minimale eisen voorzieningen

11



12